

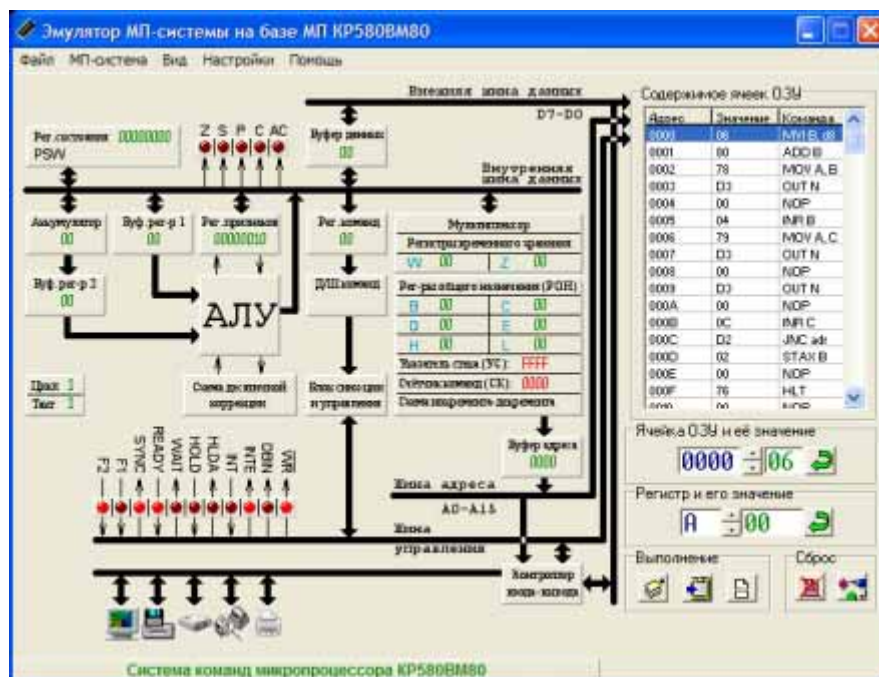
Эмулятор микропроцессорной системы на базе микропроцессора КР580ВМ80А (Intel 8080)

Пенкин Ю.И., Улыбышев Д.А. (<http://zic-homepage.narod.ru>)

Эмулятор позволяет: написание программ на языке ассемблера, используя систему команд МП КР580ВМ80А, их отладку и выполнение в тактовом, командном и сквозном режимах; изучить принципы и порядок выполнения команд; приобрести навыки работы с внешними устройствами МП-системы; получить представления об организации внешней и внутренней (регистровой) памяти и стековой области.

Программа обладает дружелюбным интерфейсом, удобна в использовании и имеет функции сохранения, экспорта и печати данных.

В возможности эмулятора входит: работа с 5-ю внешними устройствами, такими, как монитор, НГМД, НЖМД, сетевой адаптер и принтер; отладка и выполнение программ в тактовом, командном и сквозном режимах; работа со всем спектром системы команд данного МП; сохранение, загрузка и печать данных и результатов; ручной ввод данных в ОЗУ и РОН. Также, в состав дистрибутива включено подробное руководство пользователя, описание системы команд и файлы-образы ОЗУ эмулятора для примера.



Желательные системные требования:

- процессор - не ниже PIII 450МГц;
- ОЗУ - не менее 128МБ ;
- флоппи-дисковод;
- жёсткий диск со свободным пространством - не менее 5МБ;
- сетевой адаптер 10/100Мб/с;
- принтер.

Скачать программу-эмулятор бесплатно можно [здесь](#).